

L'impact d'une palette bois sur le changement climatique – 7,29 kg équivalent CO₂ – correspond aux émissions dégagées lors d'un parcours en voiture de 31 km.



La palette bois, un emballage « vert »

Photo - Syopal



Palette bois, produit incontournable !

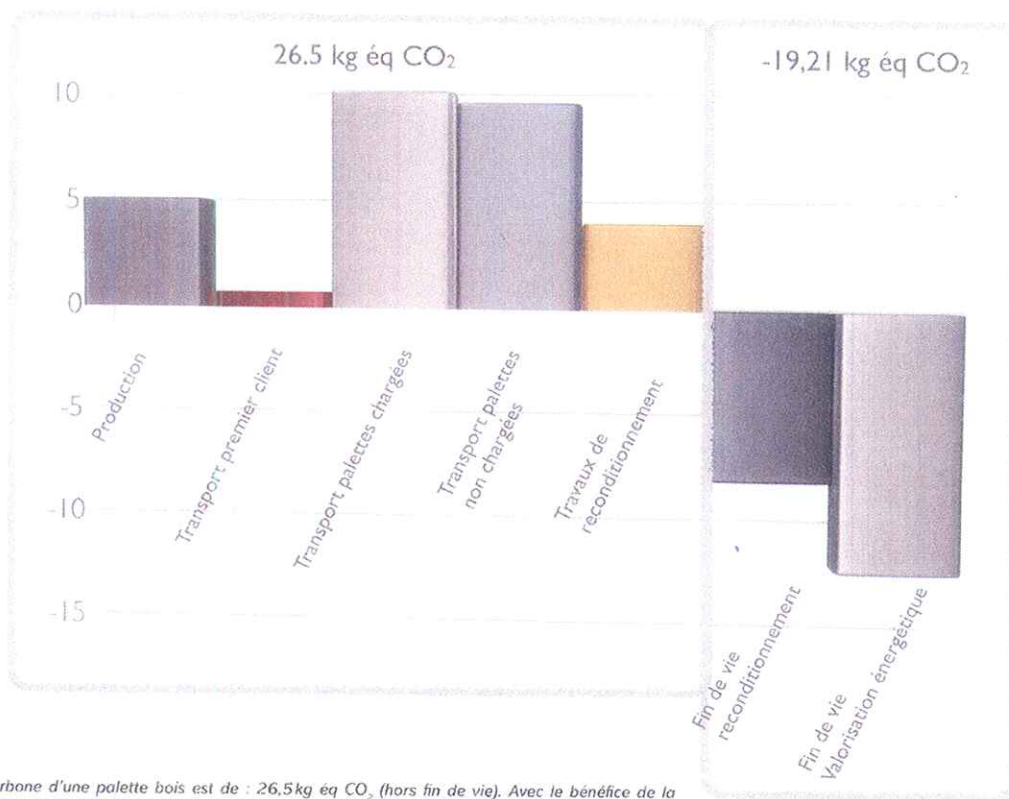
Le bilan carbone de la palette bois est quasiment neutre. C'est en tout cas la conclusion de l'analyse du cycle de vie menée par l'institut technologique FCBA* à la demande du Syndicat des industries et des services de la palette (Syopal). Explications.

« *La palette bois se rebelle* ». Tel est le slogan de la nouvelle campagne de communication lancée en ce début d'année par le Syopal, organisme affilié à la Fédération nationale du bois. Dans le prolongement de celle menée en 2012, « *La palette bois enfonce le clou* », la démarche poursuit le même objectif : redorer l'image d'un produit méconnu, voire déprécié, et pourtant incontournable.

Certes, la palette bois, qui représente 95% du marché, ne risque pas de voir sa position dominante menacée. Elle n'en a pas moins besoin d'être reconnue, comme l'explique Jean Dossin, président du Syopal : « *Le produit et la profession souffrent depuis trop longtemps d'un déficit d'image. À travers ces campagnes, nous souhaitons montrer que nous ne sommes pas que des "planteurs*

* Forêt Cellulose Bois-Construction Ameublement

IMPACT SUR LE CHANGEMENT CLIMATIQUE D'UNE PALETTE BOIS



L'empreinte carbone d'une palette bois est de : 26,5 kg éq CO₂ (hors fin de vie). Avec le bénéfice de la valorisation énergie et matière (-19,21 kg éq CO₂), on atteint le chiffre de 7,29 kg éq CO₂. Et si l'on ajoute le stockage carbone (- 3,98 kg éq CO₂), on arrive à seulement 3,31 kg éq CO₂. Les impacts évités par la valorisation matière et la valorisation énergétique permettent de réduire de 72% l'empreinte carbone.

Doc. FCBA

Les impacts évités par la valorisation matière et la valorisation énergétique permettent de réduire de 72% l'empreinte carbone.

bles (gaz, uranium, etc.) et l'acidification terrestre (quantité de substances acides dans la basse atmosphère à l'origine des pluies acides).

UNE EMPREINTE CARBONE MINIME

En conclusion, FCBA affiche clairement le faible impact environnemental d'une palette bois. « Sur tout son cycle de vie, une palette bois émet autant de gaz à effet de serre qu'un parcours en voiture de 31 km », déclare Tifenn Guennec, ingénieur chargée de l'étude à l'institut FCBA. L'enquête met aussi l'accent sur sa faible contribution au changement climatique et à l'acidification terrestre, lors de sa phase de fabrication. Le même constat est fait par FCBA lorsqu'il s'agit de son reconditionnement : une palette peut être réparée jusqu'à onze fois durant son cycle de vie. Mieux encore : lorsqu'une palette arrive en fin de vie, elle est valorisée énergétiquement (broyat pour alimenter les chaufferies bois)

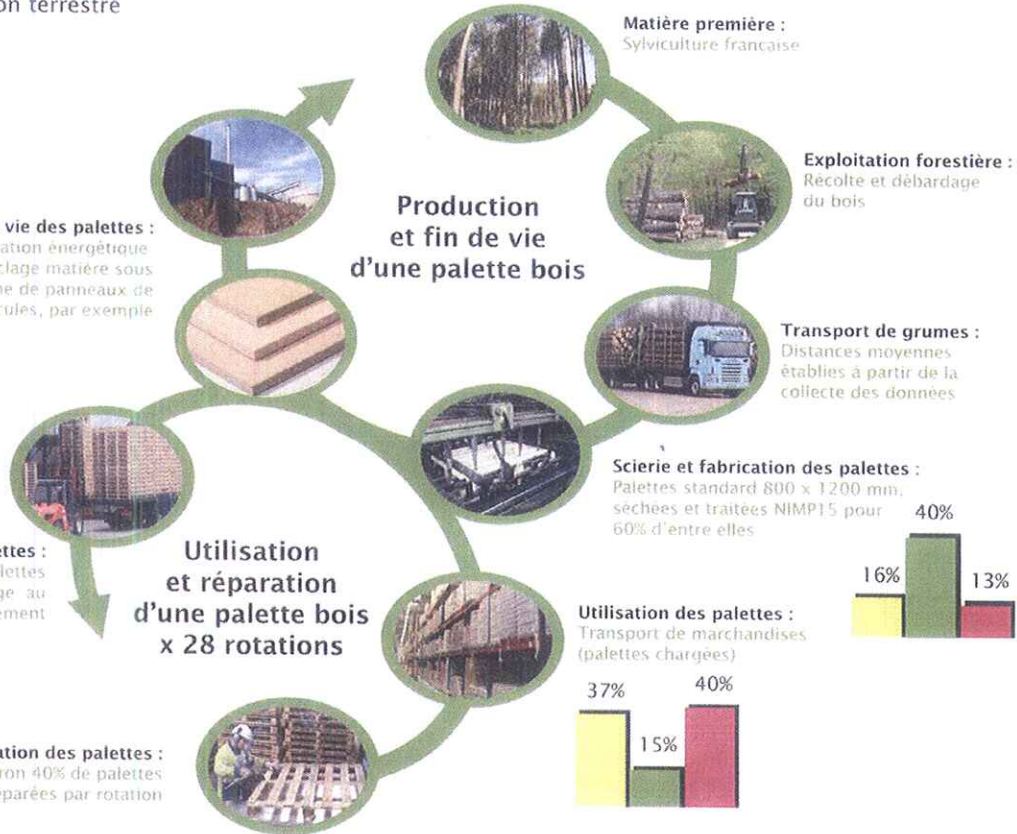
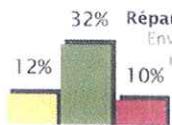
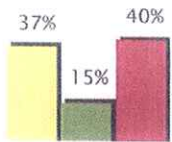
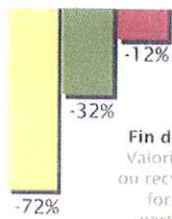
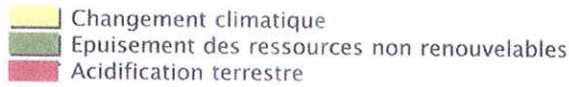
ou recyclée (panneaux de particules ou autres applications), ce qui limite encore son empreinte carbone. Une entreprise qui utilise 100 000 palettes en bois par an participe au stockage de 4 550 tonnes de CO₂ et contribue ainsi à lutter contre le réchauffement climatique. Pour Jean-Marie Tanguy, délégué général du Sydal, les résultats de l'étude sont sans appel : « Encore une fois, la preuve est faite que la palette fabriquée en bois est de loin la meilleure pour l'environnement. »

Grâce à cette analyse, le Sydal offre aux utilisateurs de palettes en bois la possibilité d'afficher l'impact environnemental de son produit en y intégrant la palette bois qui le transporte. Cette étude s'inscrit en effet dans le cadre de la Loi Grenelle 2 qui prévoit, à terme, l'obligation pour les industriels d'indiquer à leurs clients, par le biais d'un étiquetage, l'impact sur l'environnement des produits qu'ils achètent, incluant l'emballage dont la palette bois fait partie. ☐



La fabrication des palettes représente une faible contribution au changement climatique, tandis que les transports restent prépondérants quant à cet impact. Le maillage géographique dense des reconditionneurs limite cependant celui-ci.

LE CYCLE DE VIE DE LA PALETTE BOIS



Doc. Sypal

de clous¹ et que la palette bois est un vrai produit technologique possédant de nombreux atouts. »

LA CARTE ENVIRONNEMENTALE
Disponible, économique, solide, fiable... la palette bois est également naturelle, saine, durable, réparable, recyclable. Des avantages qui en font un produit écologique par excellence. Encore fallait-il démontrer ces qualités en affichant clairement le profil environnemental de ce produit. C'est désormais chose faite. L'étude réalisée par FCBA, à l'initiative du Sypal et cofinancée par France Bois Forêt, avait pour double objectif d'analyser l'impact environnemental d'une palette bois sur tout son cycle de vie (en moyenne huit ans, de la sylviculture à sa valorisation en fin de vie) et de

mesurer l'impact d'une rotation de palette dans un circuit industriel traditionnel (approvisionnement, fabrication, utilisation et réparation). Menée sur une année entière auprès de différents acteurs de la filière**, l'enquête a été réalisée selon la méthodologie du cycle de vie, conformément aux normes ISO 14 040 et selon le référentiel sur l'affichage environnemental des produits de grande consommation BP X 30-323. Sur la base de ce dernier, dix critères d'impacts environnementaux ont été évalués par FCBA dont le changement climatique, l'épuisement des ressources naturelles non renouvelables

** Epalía, Francepal, GLF Bois, Groupe Lefebvre, Groupe PGS, J. Destève Palettes, Loire Palettes, Scierie du Cabaret, Calcia, Carrefour, groupe Lafarge, LPR et Web Transports.

► À PROPOS DU SYPAL

Le Sypal, Syndicat de l'industrie et des services de la palette, créé en 1954 sous le nom de Syndicat national des fabricants de palettes en bois, regroupe plus d'une trentaine d'adhérents représentant à eux seuls 50% de l'ensemble des fabrications de palettes françaises, 65% des fabrications de palettes standardisées et plus de 95% des EUR-EPAL. Depuis 2009, le Sypal s'est ouvert aux professionnels du reconditionnement et à des membres concernés par la fabrication de palettes (fabricants de machines de production de palettes, fournisseurs de débits palettes et de pointes d'assemblage, etc.). Attaché à la promotion de la palette bois, le Sypal s'investit au quotidien dans de nombreuses actions de promotion et de communication que le syndicat conduit seul ou en liaison avec d'autres organismes comme FCBA, Éco-Bois... Il est également affilié à la Fédération nationale du bois. Pour plus d'informations : www.sypal.eu